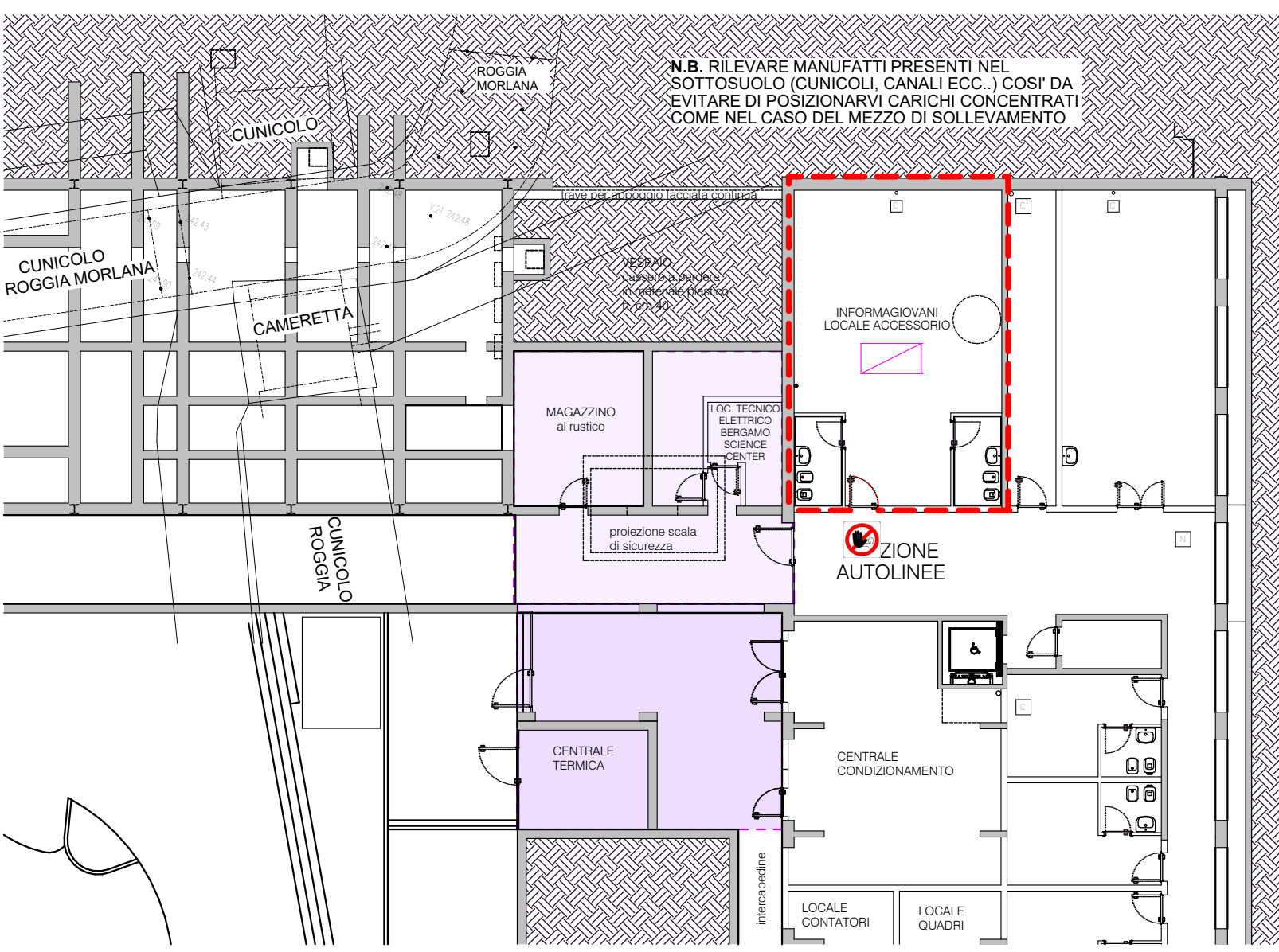
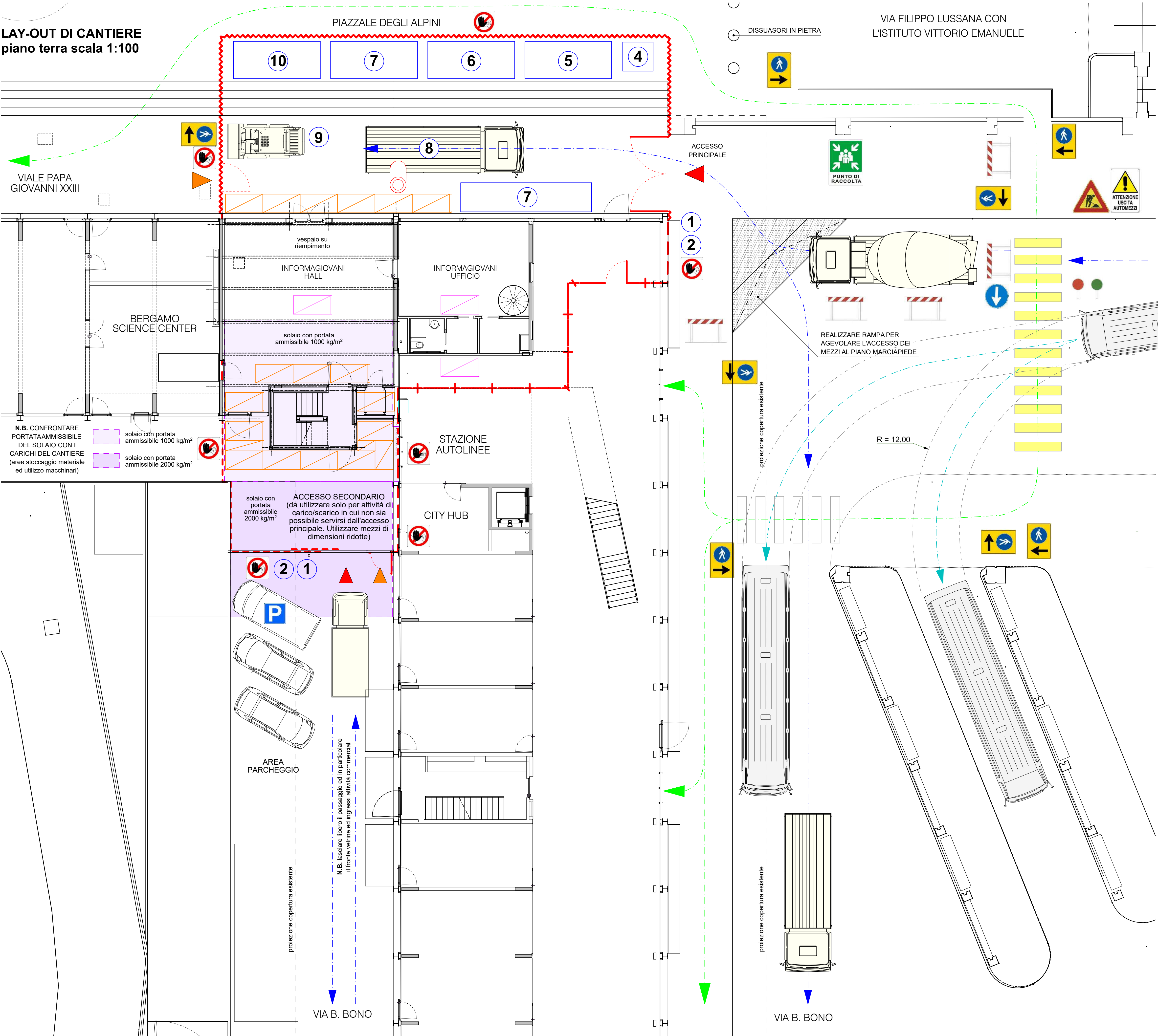


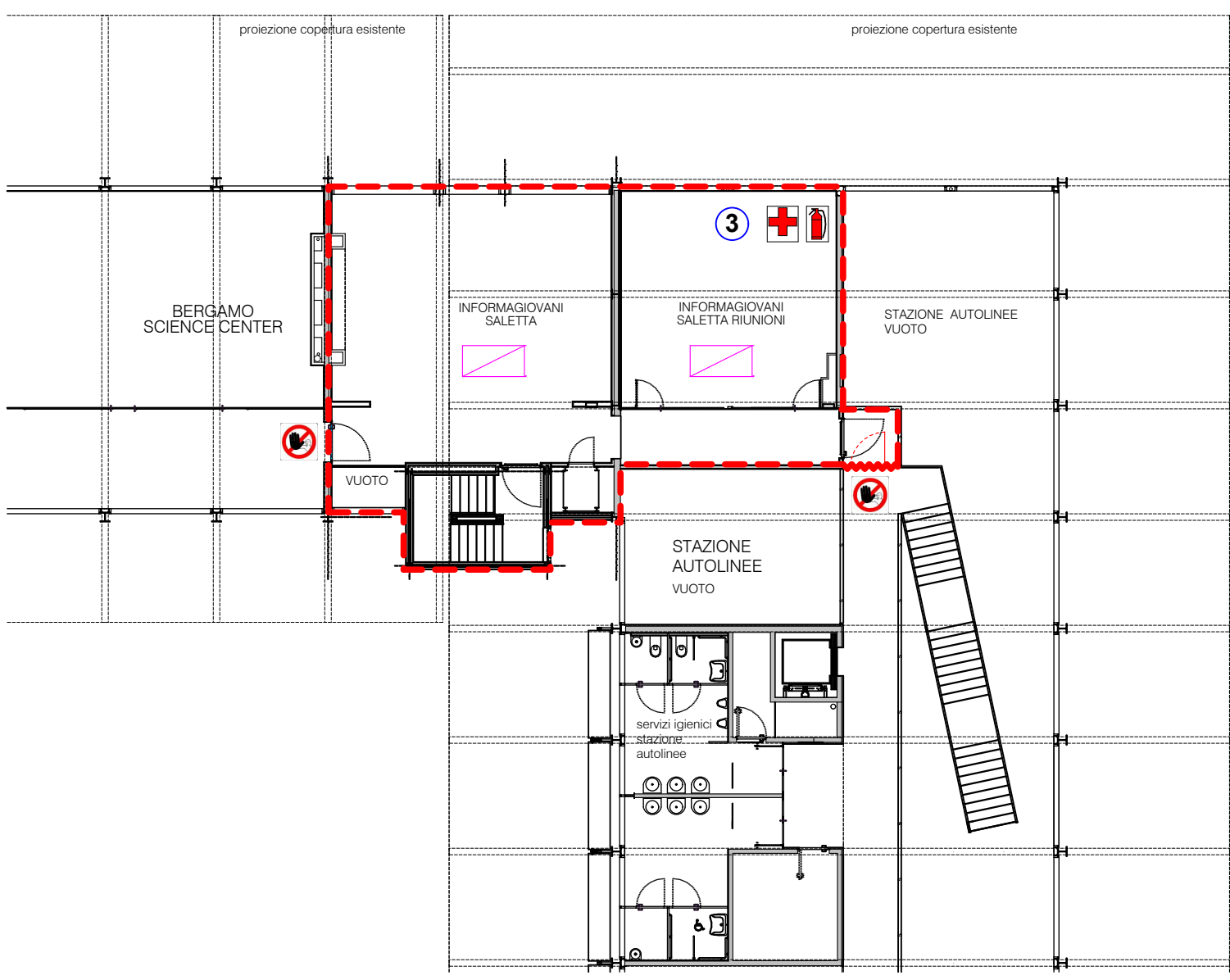
LAY-OUT DI CANTIERE - p.interrato scala 1:200



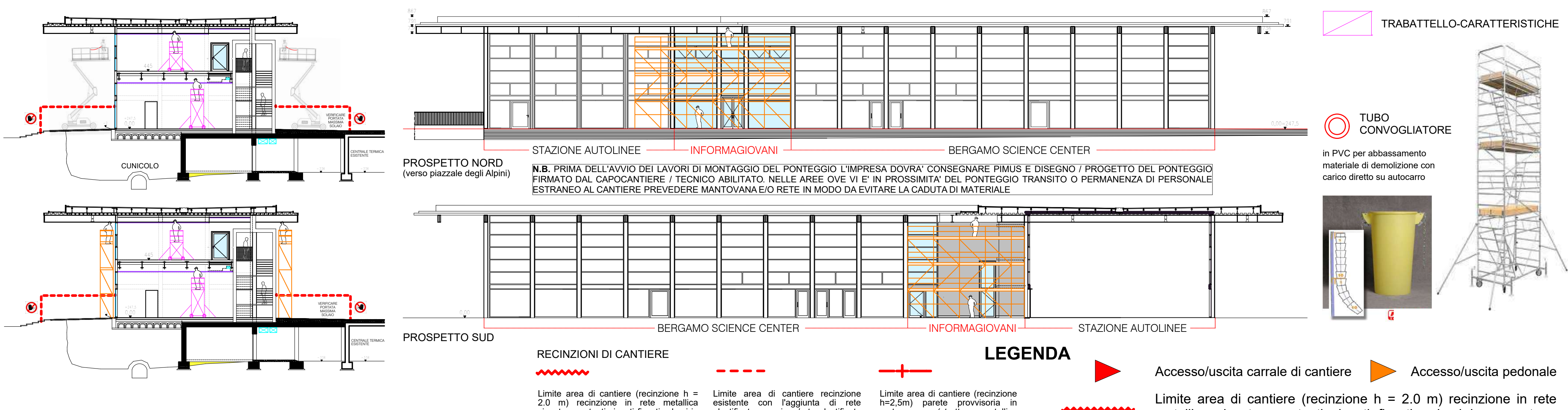
LAY-OUT DI CANTIERE piano terra scala 1:100



LAY-OUT DI CANTIERE - p.primo scala 1:200

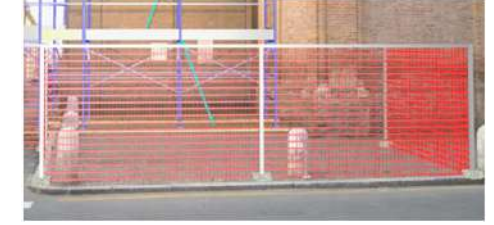


ATTREZZATURE ED OPERE PROVVISORIALI PREVISTE PER I LAVORI IN QUOTA - sezioni e prospetti - scala 1:200



RECINZIONI DI CANTIERE

Limite area di cantiere (recinzione h = 2.0 m) recinzione in rete metallica zincata, montanti zincati fissati a basi in cemento e controventati compresa rete plastificata color arancione



Limite area di cantiere recinzione esistente con l'aggiunta di rete plastificata arancione/rete plastificata arancione legata al ponteggio



Limite area di cantiere (recinzione h=2.5 m) parete provvisoria in cartongesso (struttura+due lastre sul lato stazione) + tinteggiatura

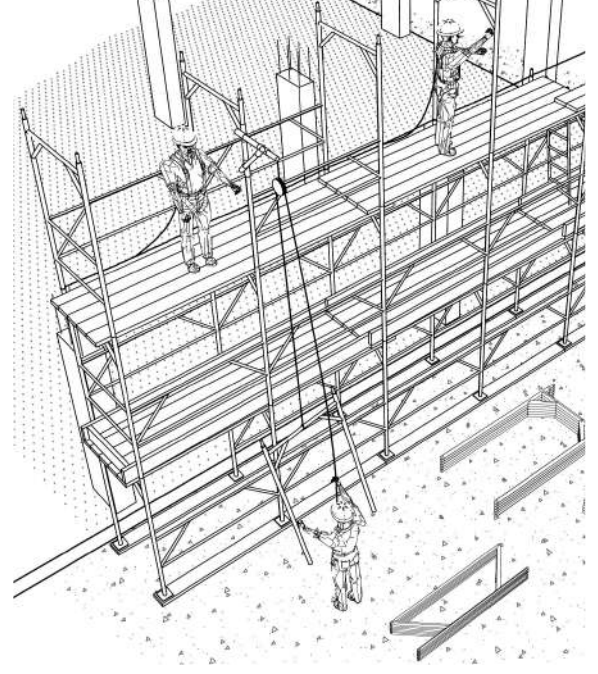


PONTEGGI

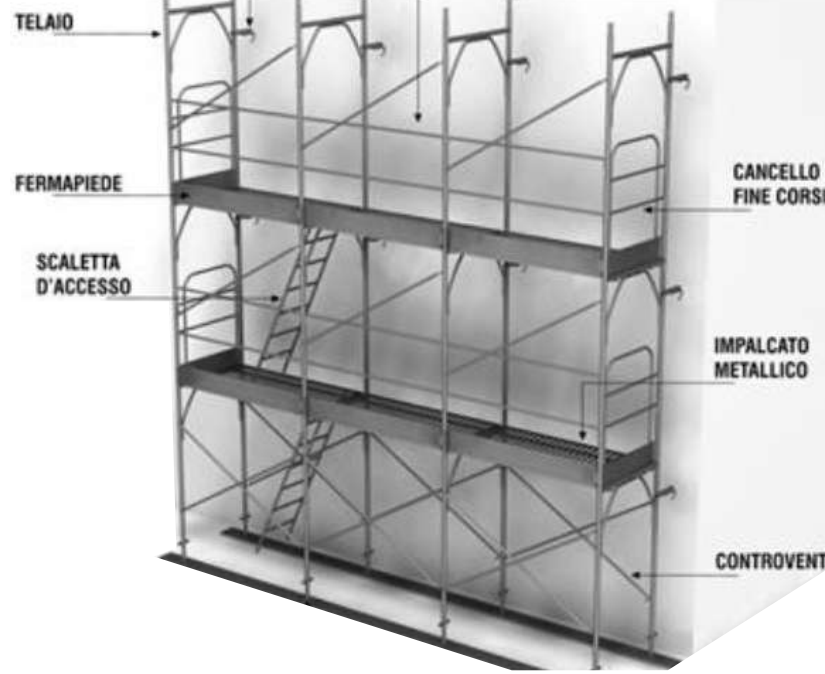


11 SEGNALETICA DI CANTIERE

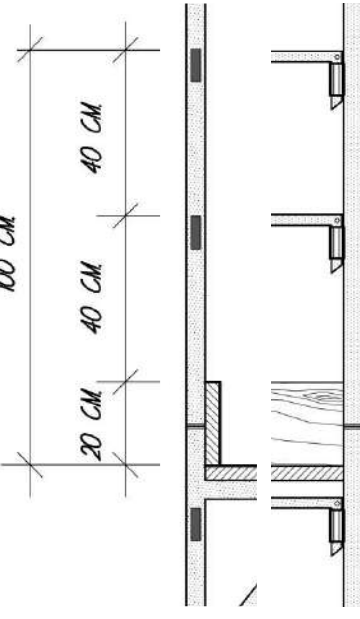

SCHEMA MONTAGGIO PONTEGGIO



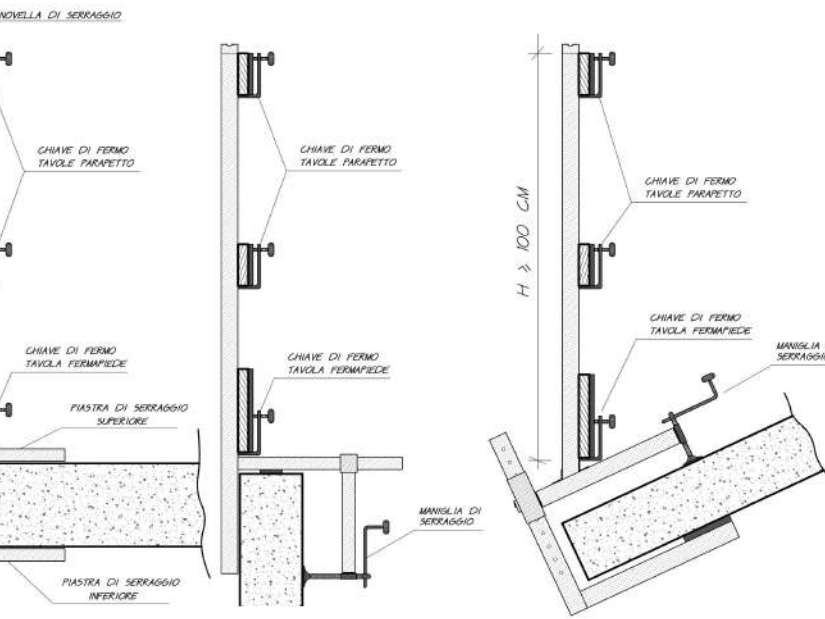
CARATTERISTICHE PONTEGGIO



PARAPETTI PONTEGGI



PARAPETTI CON MONTANTI A VITE



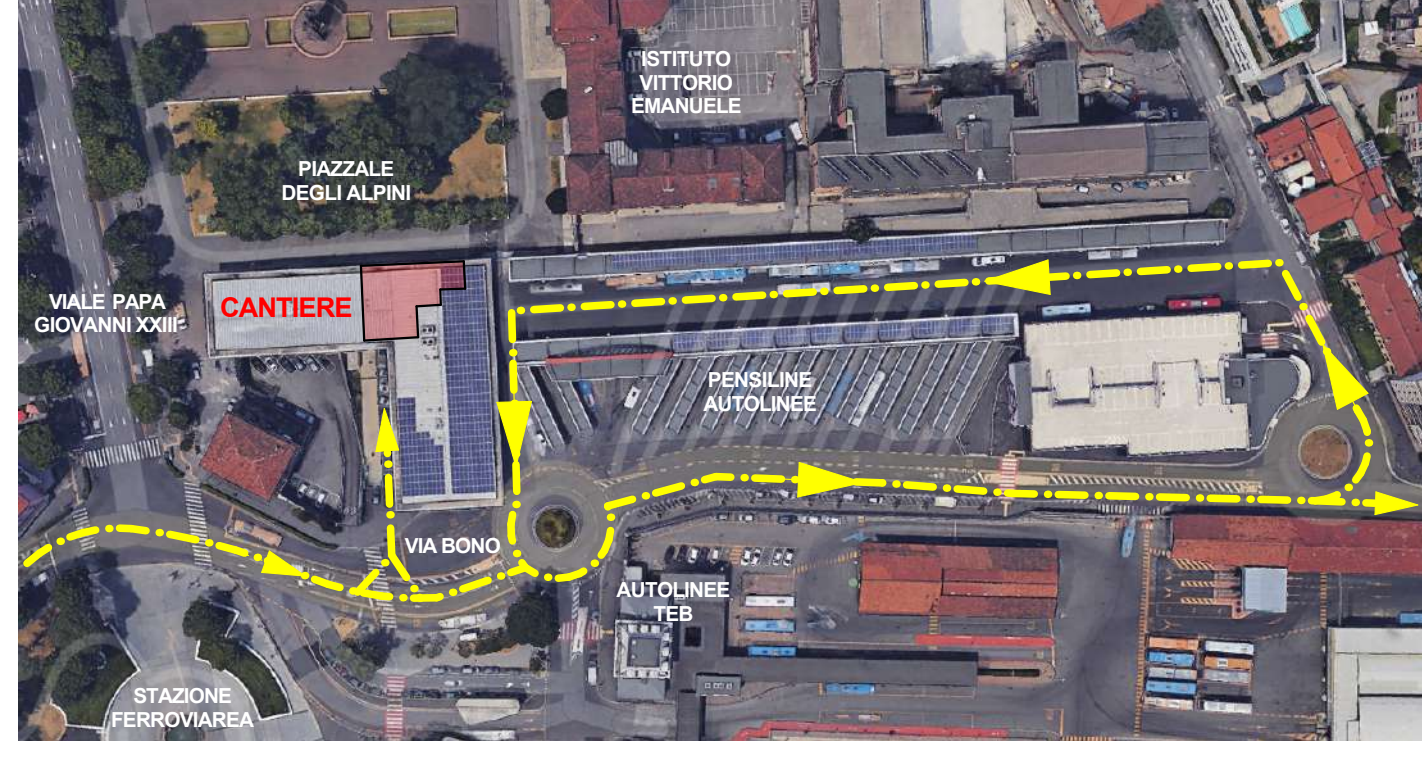
NOTA BENE

Le aree esterne dal limite di cantiere dovranno essere mantenute pulite, in particolare durante le fasi di scavo e demolizione, con l'allontanamento del terreno rimosso e/o delle macerie. Prima di uscire dal cantiere va eseguito il lavaggio delle gomme. Periodicamente l'impresa dovrà eseguire la pulizia della strada utilizzata dai propri mezzi. Le aree esterne dal limite di cantiere, qualora utilizzate, sono oggetto di richiesta di occupazione con oneri di risarcimento verso il comune, enti, società, proprietari privati ed aventi diritto a carico del committente. Le richieste sono a carico dell'impresa che le eseguirà direttamente previo concordamento con il comune, direttore lavori e CSE. L'appaltatore dovrà posizionare segnaletica di avvertimento delle aree che verranno occupate con idoneo anticipo, indicando il periodo d'intervento provvisorio. L'appaltatore dovrà organizzare le aree di cantiere in modo da consentire sempre gli accessi in sicurezza. Per il rispetto di tale obiettivo, ove necessario, l'appaltatore dovrà predisporre, con oneri a proprio carico, piastre metalliche d'indone spessore, passerelle od altro sistema adeguato a consentire il transito in sicurezza sopra le aree interessate dai lavori. Prima dell'avvio dei lavori l'impresa dovrà fare direttamente e con oneri a proprio carico le richieste delle forniture e degli allacciamenti provvisori che ritenesse necessari per il funzionamento del cantiere (energia elettrica, acqua, fognature ecc.) concordando con le società fornitrici i punti di consegna, in relazione alle proprie esigenze di potenza, portata pressione ed in relazione all'organizzazione ed alle risorse impiegate in cantiere; il tutto dovrà comunque essere sottoposto all'attenzione della Committenza e del Coordinatore in fase esecutiva per la necessaria approvazione. Prima d'iniziare i lavori l'appaltatore dovrà richiedere i disegni con le reti esistenti nell'area connotando gli enti e le società di gestione dei sottoservizi per ricevere informazioni in merito; dovrà rilevare e segnalare l'esatta posizione e le caratteristiche delle reti aeree ed interrate presenti nell'area di cantiere ed in quelle esterne ove interferenti con le lavorazioni; dovrà segnalare le reti con spray (strade e marciapiedi), paletti infissi (aule) od altro sistema idoneo. Verificare la portata delle solei del piano interrato prima di fermarsi o trasferire con mezzi ed attrezzature, in particolare se utilizzati per il sollevamento di materiale, nel qual caso andrà valutato il carico massimo complessivo del peso dei materiali

PALETTE DI SEGNALEZIONE PER MOVIERI

- durante la movimentazione dei mezzi del cantiere un addetto vigilerà sulle manovre d'ingresso e uscita con immissione sulla viabilità pubblica, chiuderà il cancello ad operazioni concluse; - per il movimento di materiali ed attrezzature in aree esterne ai limiti di cantiere, l'Appaltatore previo ottenimento delle necessarie autorizzazioni, dovrà delimitare con barriere o nastri segnalatori le eventuali zone esterne interessate. Durante le operazioni tali aree dovranno essere sorvegliate da un addetto che opererà in modo da avvertire pedoni e/o veicoli ed impedire il passaggio durante i sollevamenti e spostamenti di attrezzature e materiali.

IMMAGINE DALL'ALTO (CON INDICAZIONE DEL PERCORSO DEI MEZZI DI CANTIERE)



LEGENDA

- Accesso/uscita carrabile di cantiere
- Accesso/uscita pedonale
- Limite area di cantiere (recinzione h = 2.0 m) recinzione in rete metallica zincata, montanti zincati fissati a basi in cemento e controventati compresa rete plastificata color arancione
- Limite area di cantiere (recinzione h=2.5 m) parete provvisoria in cartongesso (struttura+due lastre sul lato stazione) + tinteggiatura
- Limite area di cantiere recinzione esistente con l'aggiunta di rete plastificata arancione limite rappresentato da muro esistente
- Limite area di cantiere rappresentato da muro o serramento esistente
- Compartimentazione aree di cantiere costituita da barriera, recinzione o parapetto di protezione
- Parapetto area di scavo
- Parapetto a morsa
- Ponteggio
- Viabilità carrabile cantiere
- Trabattello
- Viabilità pedonale pubblica
- Tubo convogliatore
- Viabilità carrabile bus
- Cartello di cantiere
- Segnaletica di sicurezza per cantiere
- Ufficio di cantiere e presidio medico-sanitario
- Bagno chimico
- Container per attrezzature
- Area deposito rifiuti inerti
- Area per deposito materiali ed attrezzature
- Area per stoccaggio materiali di scavo
- Deposito macchine di cantiere
- Aree per lavorazioni a piè d'opera
- Viabilità regolamentata da movieri
- Segnaletica di cantiere
- Punto di raccolta in caso di emergenza

ELENCO FASI DI LAVORO

- FASE PRELIMINARE  
Richiesta d'occupazione suolo pubblico, verifica con gli enti degli impianti esistenti interrati o sottotraccia e segnalazione in sito, richieste per impianto elettrico di cantiere e per approvvigionamento idrico, verifica portata solaio del piano interrato, installazione cartelli di divieto parcheggio e/o informativi in merito all'occupazione delle aree ed all'installazione del cantiere, preparazione cartello di cantiere.
- FASE 1  
posa recinzioni interne ed esterne  
posa segnaletica verticale ed orizzontale provvisoria red adeguamento marciapiede per consentire l'accesso dei mezzi
- FASE 2  
demolizioni varie interne ed esterne e realizzazione scavo per vespaio e fondazioni strutture
- FASE 3  
realizzazione fondazioni in c.a. per strutture metalliche vano scala e vano ascensore (casseratura, armatura e getto calcestruzzo)
- FASE 4  
montaggio solaio p. primo con struttura in carpenteria metallica, lamiera grecata e getto collaborante, con operatori posizionati su piattaforma elevatrice/ponteggi/trabattelli
- FASE 5  
montaggio scala e vano ascensore in carpenteria metallica con operatori posizionati su piattaforma elevatrice/ponteggi/trabattelli
- FASE 6  
posa casseri vespaio e getto della cappa collaborante
- FASE 7  
lavori vari per nuovi locali e per l'adeguamento di quelli esistenti ai piani terra, 1° e -1
- impermeabilizzazioni ed isolamenti
- nuove pareti ed adeguamento di quelle esistenti
- distribuzione impianti e relative assistenze edili
- sottofondi e massetti
- realizzazione prima parte dei controsoffitti
- montaggio apparecchiature impianti
- FASE 8  
posa piattaforma elevatrice
- FASE 9  
montaggio serramenti in facciata continua
- FASE 10  
completamento controsoffitti
- FASE 11  
completamento impianti
- FASE 12  
posa pavimenti e rivestimenti
- FASE 13  
posa porte esterne ed interne
- FASE 14  
verniciature e tinteggiature
- FASE 15  
sistemazione aree esterne interessate dai lavori
- FASE 16  
pulizia e smobilitazione cantiere


COMUNE DI BERGAMO  
DIREZIONE LAVORI PUBBLICI  
DIVISIONE EDIFICI E MONUMENTI

INFORMAGIOVANI

Progetto sicurezza  
Lay-out di cantiere  
scala 1:100

Sic 01

data  
20 Luglio 2018  
aggiornamenti

progetto architettonico	ing. Giuseppe Gambirasio arch. Marco Tomasi		
strutture	ing. Gianangelo Bramati		
impianti elettrici	ing. Fabio Corbani		
impianti idrotermosanitari	ing. Ferruccio Galmozzi		
coord. per la sicurezza	ing. Luca Rota		
			
prot. 214-19	n.archivio unificato 2890	circoscrizione 1	città 6